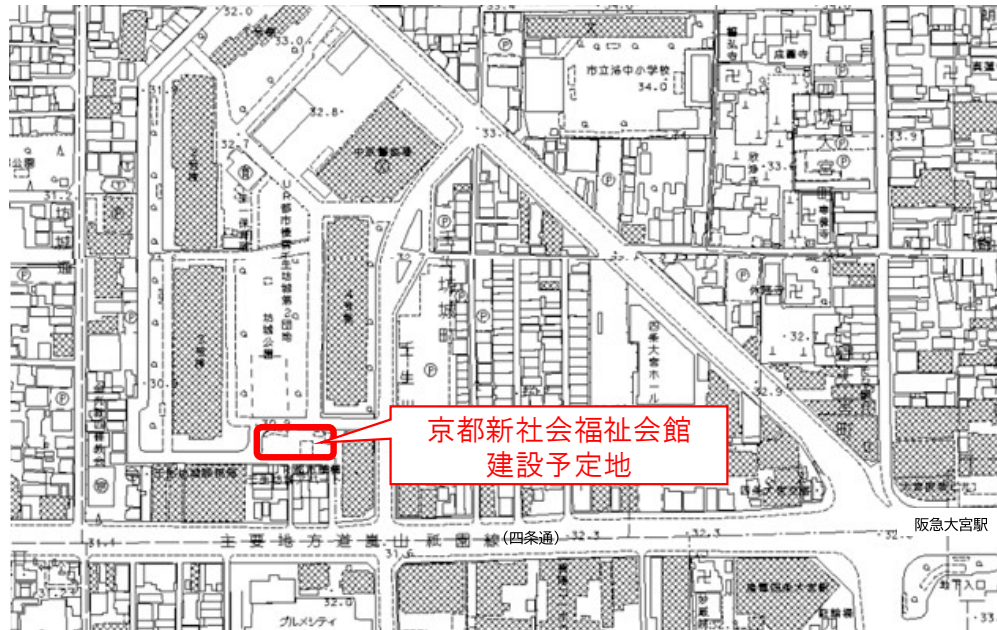


## 京都社会福祉会館（概要）

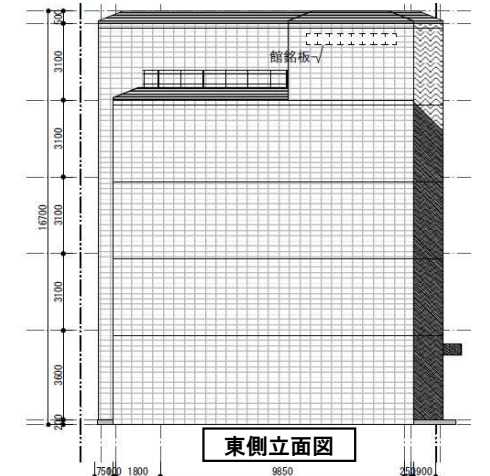
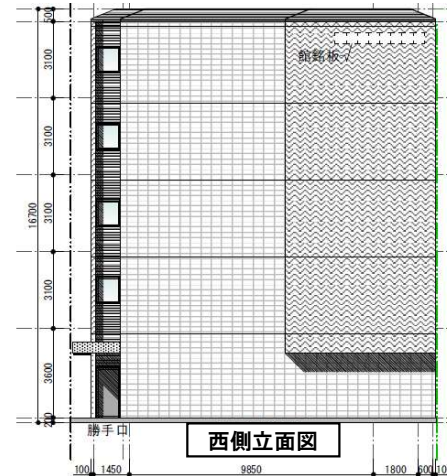
### 1 敷地概要

- 敷地位置 : 京都市中京区壬生坊城町21-2、48-6他
- 都市計画区域 : 市街化区域
- 用途地域 : 商業地域
- 容積率 : 400% ※前面道路幅員が6Mのため、360%が最大
- 建蔽率 : 80% ※耐火建築物の場合 +10% 加算
- 高度地区 : 20M第4種高度地区
- 防火地域 : 準防火地域
- 敷地面積 : 525.61 m<sup>2</sup>



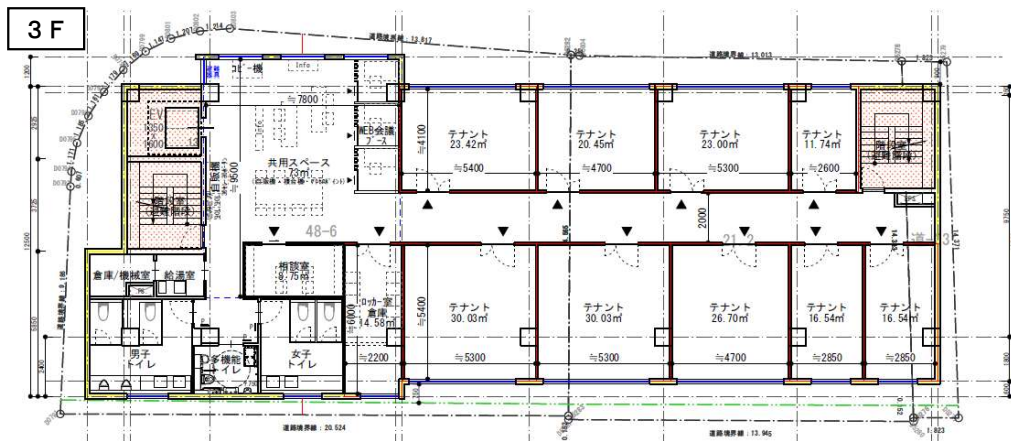
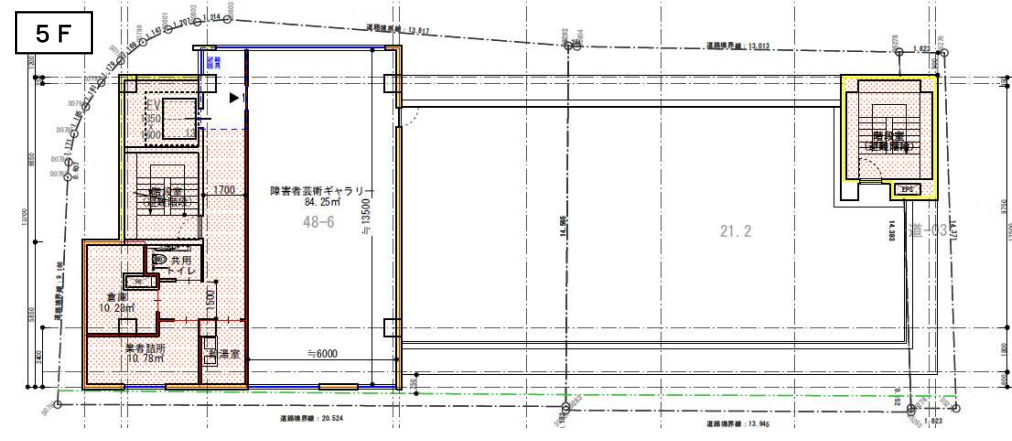
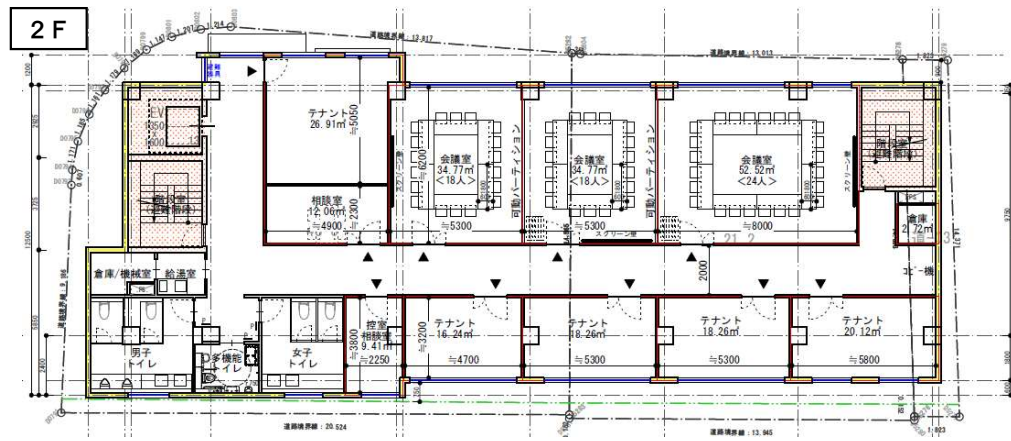
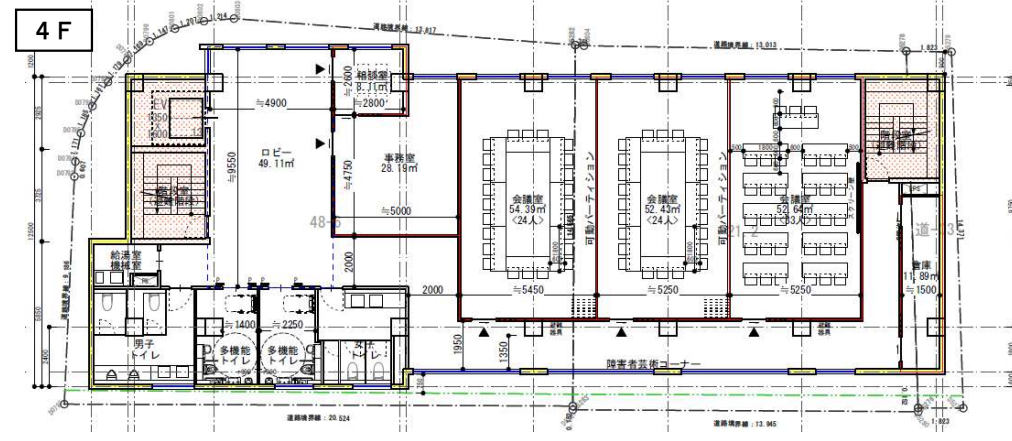
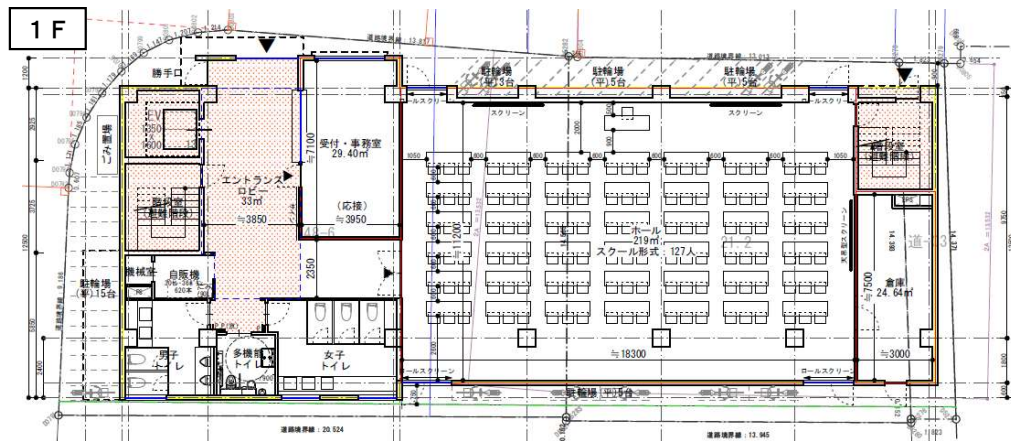
### 2 建物概要

- 規模 : 地上5階（1～3階：新会館、4，5階：身障センター）
- 構造 : 鉄骨造
- 延床面積 : 1,830.00m<sup>2</sup>  
（新会館1,093.78m<sup>2</sup>、身障センター471.66m<sup>2</sup>、共有264.56m<sup>2</sup>）
- その他 : 駐輪場33台分、駐車場なし





## 4 各階の内部設計



階数	用途		共有	計
	社会福祉会館	身体障害者福祉センター		
5F		90.37㎡	84.67㎡	175.04㎡
4F		381.29㎡	34.72㎡	416.01㎡
3F	381.29㎡		34.72㎡	416.01㎡
2F	381.29㎡		34.72㎡	416.01㎡
1F	331.20㎡		75.73㎡	406.93㎡
合計	1,093.78㎡	471.66㎡	264.56㎡	1,830.00㎡

※容積算定調整必要